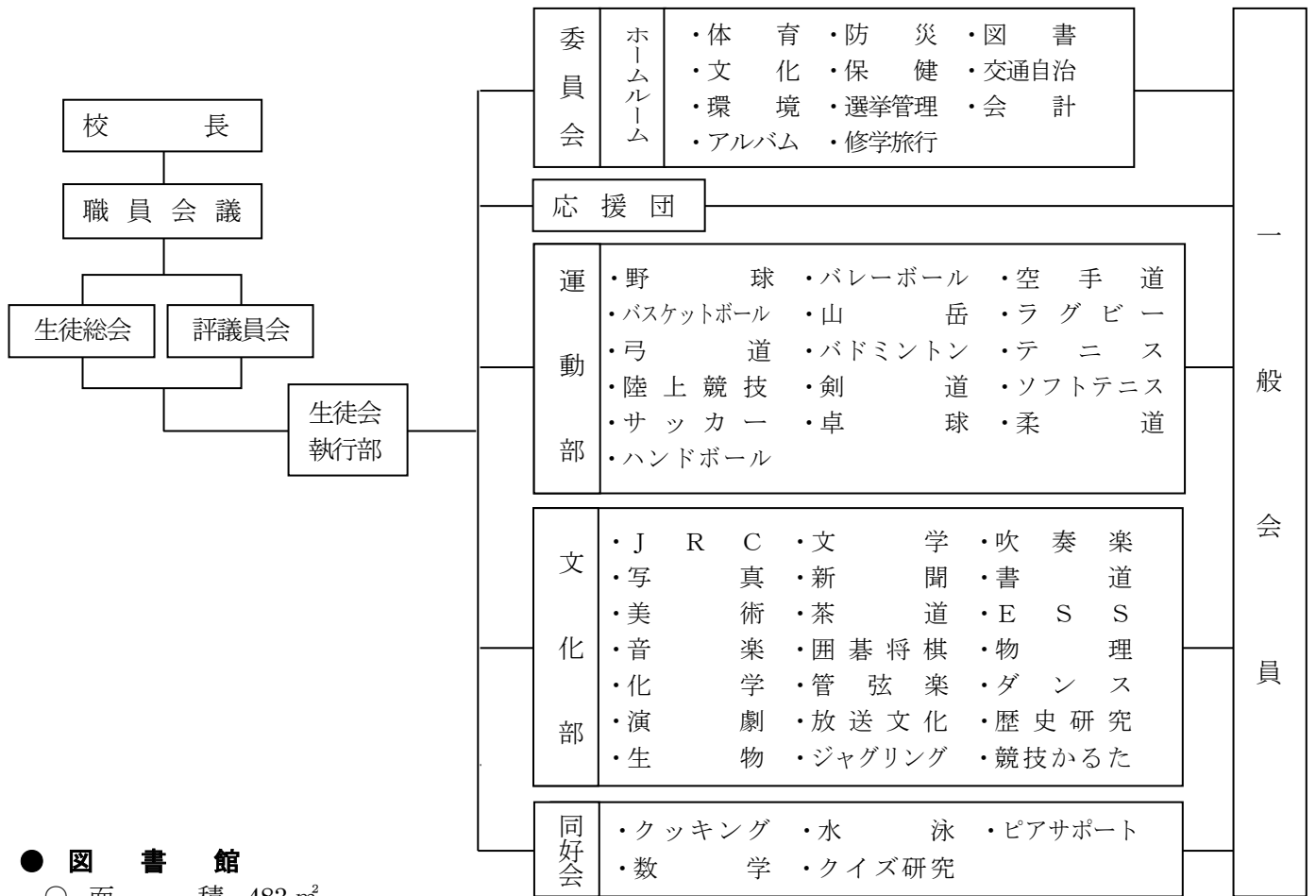


● 生徒会組織



● 図書館

- 面積 483 m<sup>2</sup>
- 収容人員 78席
- 蔵書構成

(令和3年4月1日現在)

分類	総記	哲学	歴史	社会科学	自然科学	工学・家庭	産業	芸術・スポーツ	言語	文学	計
蔵書冊数	5,253	4,485	9,468	9,043	8,491	2,850	1,108	5,473	2,242	25,509	73,922
比率(%)	7.1	6.1	12.8	12.2	11.5	3.9	1.5	7.4	3.0	34.5	100.0

● 主要学校行事

4月	5月	6月	7月	8月	9月
始業式 入学式 2年宿題考査 3年実力考査 生徒総会 面接週間	2・1年1日HR 生徒会役員選挙 中間考査 PTA総会 朝日桜の会総会 1年合同保護者会	実力考査 PTA評議員会 授業公開	期末考査 保護者会 2年修学旅行 終業式 オープンスクール 1年富士登山	各部合宿 体験的進路学習	始業式 3年実力考査 2・1年宿題考査 朝日祭(文化祭 体育祭) 2・1年実力考査

10月	11月	12月	1月	2月	3月
中間考査 3年実力考査	授業公開 創立記念日 資料館特別展 柔・剣・ダンス発表会 読書会	期末考査 終業式 保護者会 2・1年球技大会	始業式 2・1年宿題考査 1年スキー教室 2・1年実力考査 運動部・文化部合同進路講演会	学校保健委員会 PTA評議員会 学年末考査	卒業式 終業式 OBキャリア教育講演会